



Les cadres et les réformes sociales

Sondage exclusif pour « Cadre Attitude »

Juin 2007

Méthodologie



Méthodologie

- ▶ **Étude** réalisée auprès d'un échantillon de **1021 cadres Français**, constitué selon la méthode des quotas, au regard des critères de sexe, d'âge, de région de résidence et de secteur d'activité.
- ▶ **Mode d'interrogation:** Interrogation en ligne sur système Cawi (Computer Assisted Web Interview). Les personnes interrogées sont invitées par e-mailing à se connecter sur le questionnaire accessible via un lien figurant dans le message de l'e-mail.
- ▶ **Dates de terrain:** les interviews ont été réalisées **du 8 au 11 juin 2007**.



Résultats



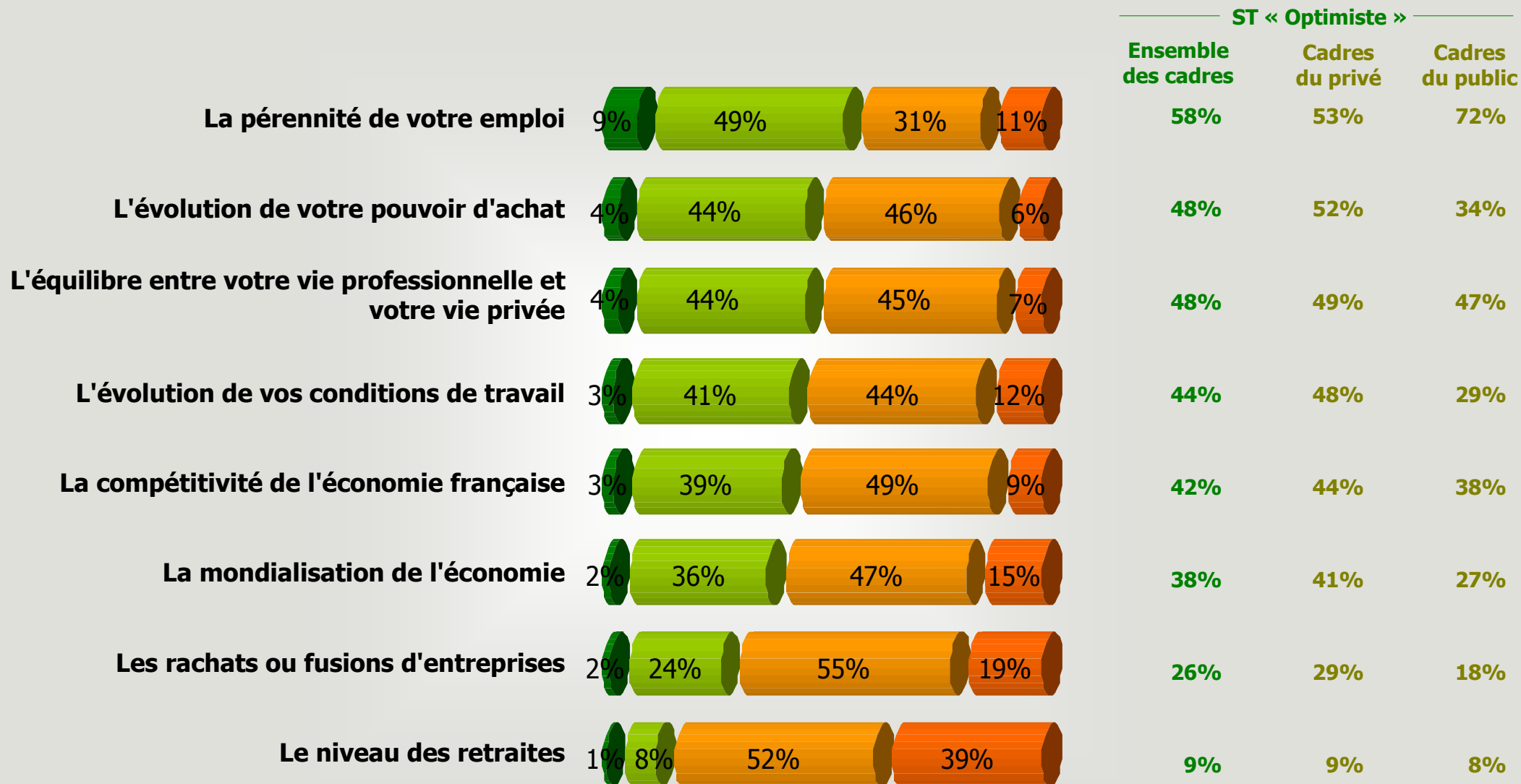
1

Le moral des cadres



Optimisme détaillé à l'égard de l'avenir

Q. Aujourd'hui, êtes-vous très optimiste, assez optimiste, assez pessimiste ou très pessimiste quand vous pensez à... ?

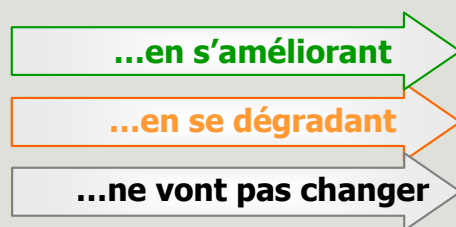
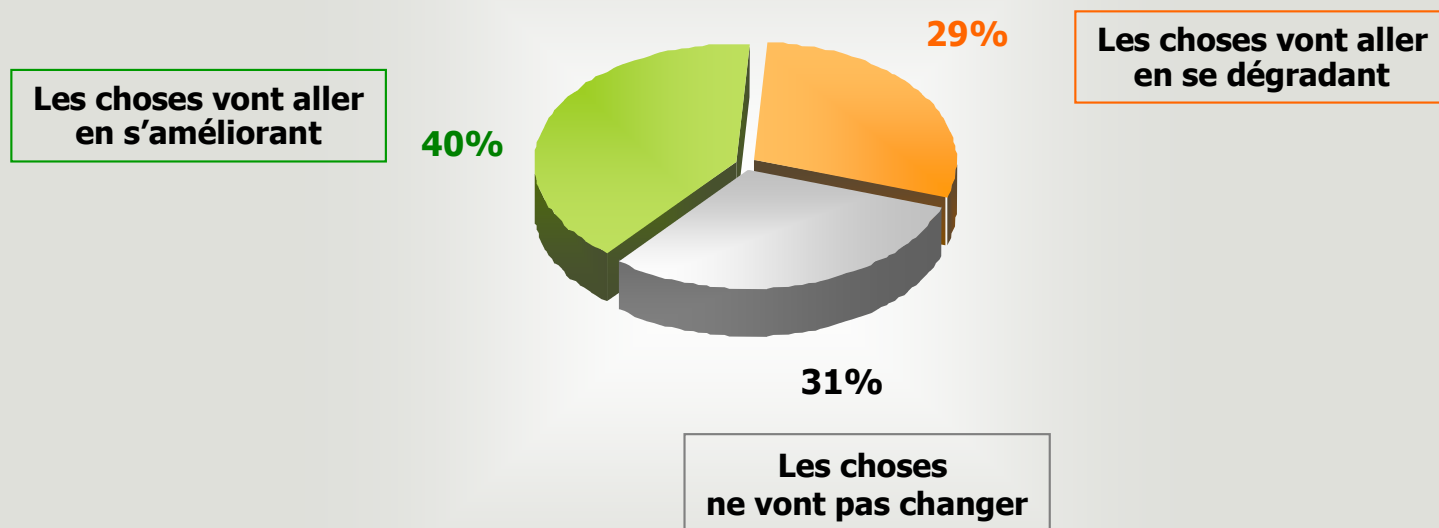


■ Très optimiste ■ Assez optimiste ■ Assez pessimiste ■ Très pessimiste



Perception de l'évolution de sa propre situation

Q. Suite à l'élection de Nicolas Sarkozy et à la mise en place du gouvernement Fillon, diriez-vous que les choses vont aller en s'améliorant, en se dégradant ou ne vont pas changer concernant votre situation professionnelle ?



	Cadres du secteur privé	Cadres du secteur public
...en s'améliorant	44%	30%
...en se dégradant	25%	41%
...ne vont pas changer	31%	29%



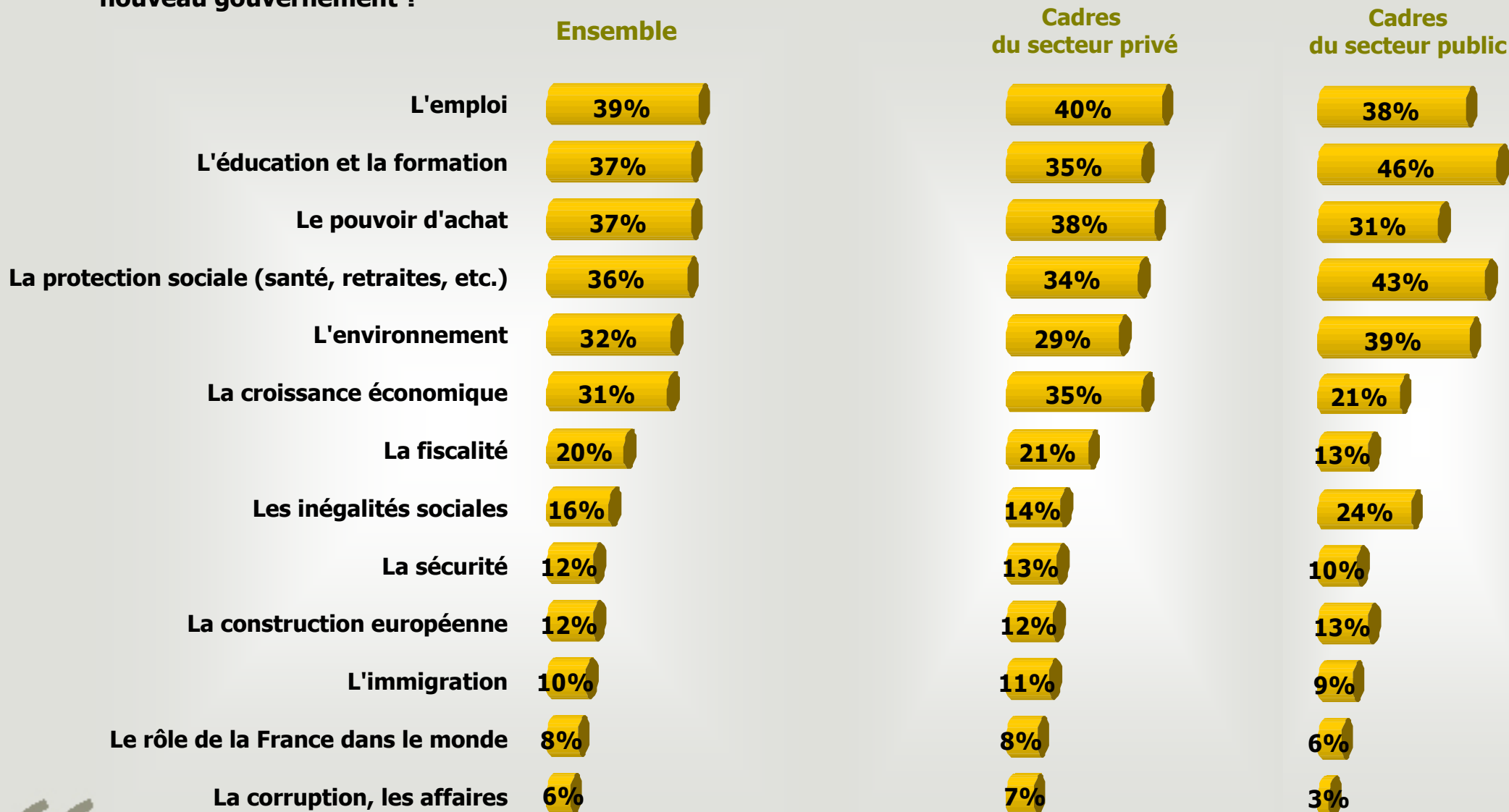
2

Priorités



Importance des enjeux

Q. Parmi les enjeux suivants, quels sont ceux qui, selon vous, doivent être aujourd'hui les priorités du nouveau gouvernement ?



3

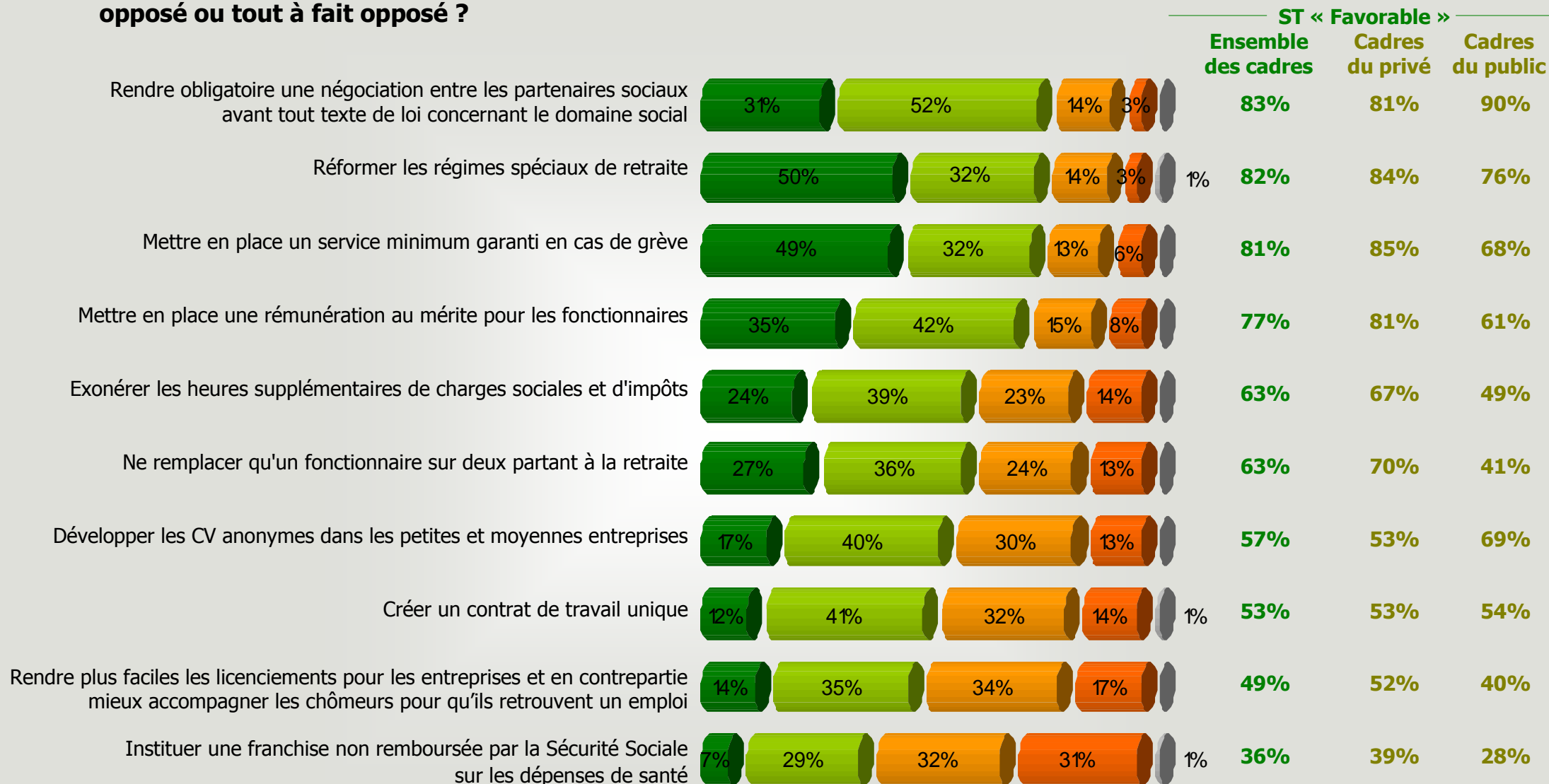
Perception des projets du nouveau pouvoir



Les propositions du gouvernement en matière sociale

Niveau d'adhésion aux propositions

Q. Pour chacune des propositions suivantes, dites-moi si vous y êtes tout à fait favorable, plutôt favorable, plutôt opposé ou tout à fait opposé ?

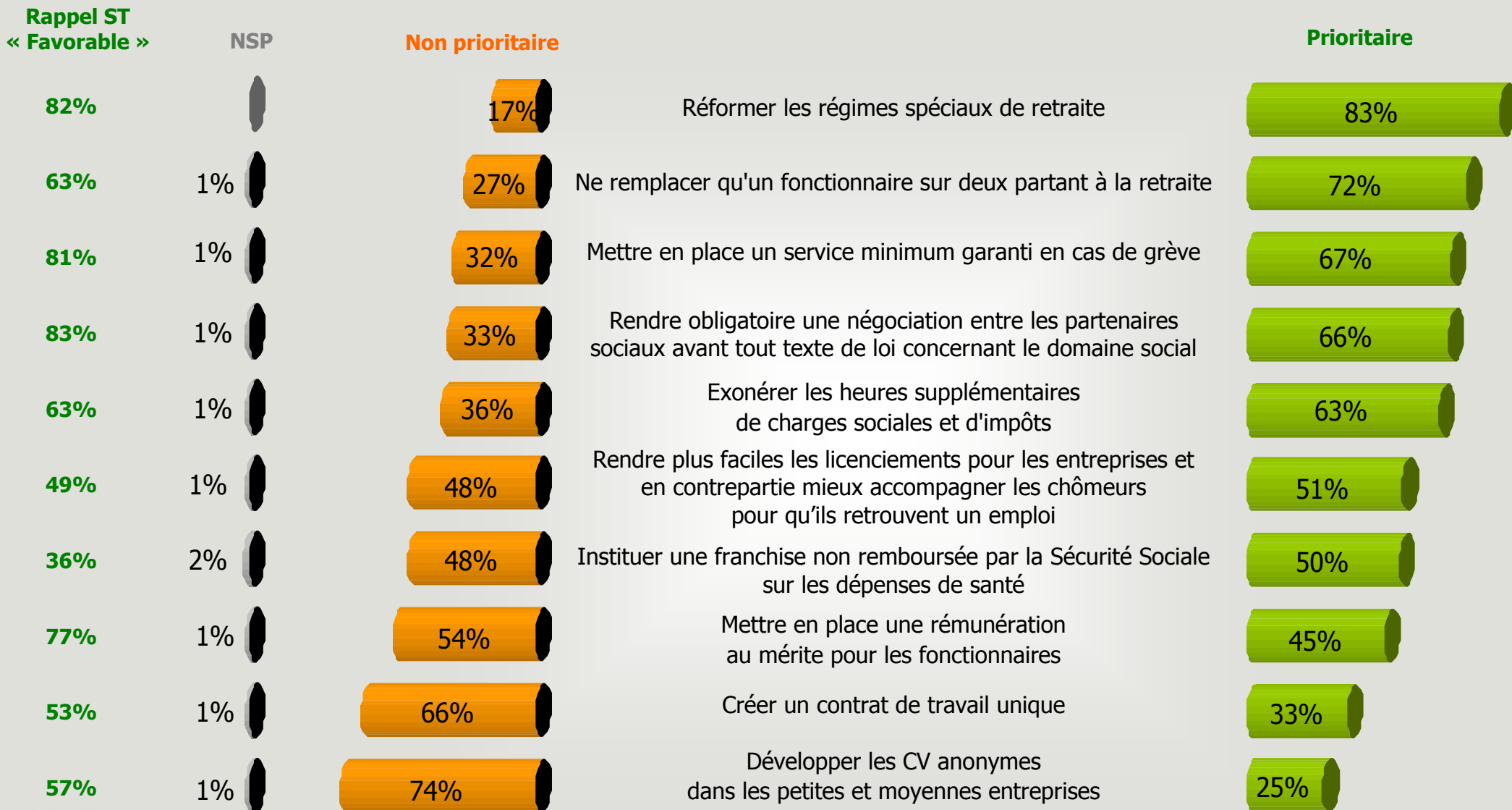


■ Tout à fait favorable ■ Plutôt favorable ■ Plutôt opposé ■ Tout à fait opposé ■ NSP

Les propositions du gouvernement en matière sociale

Priorités dans les actions à mener

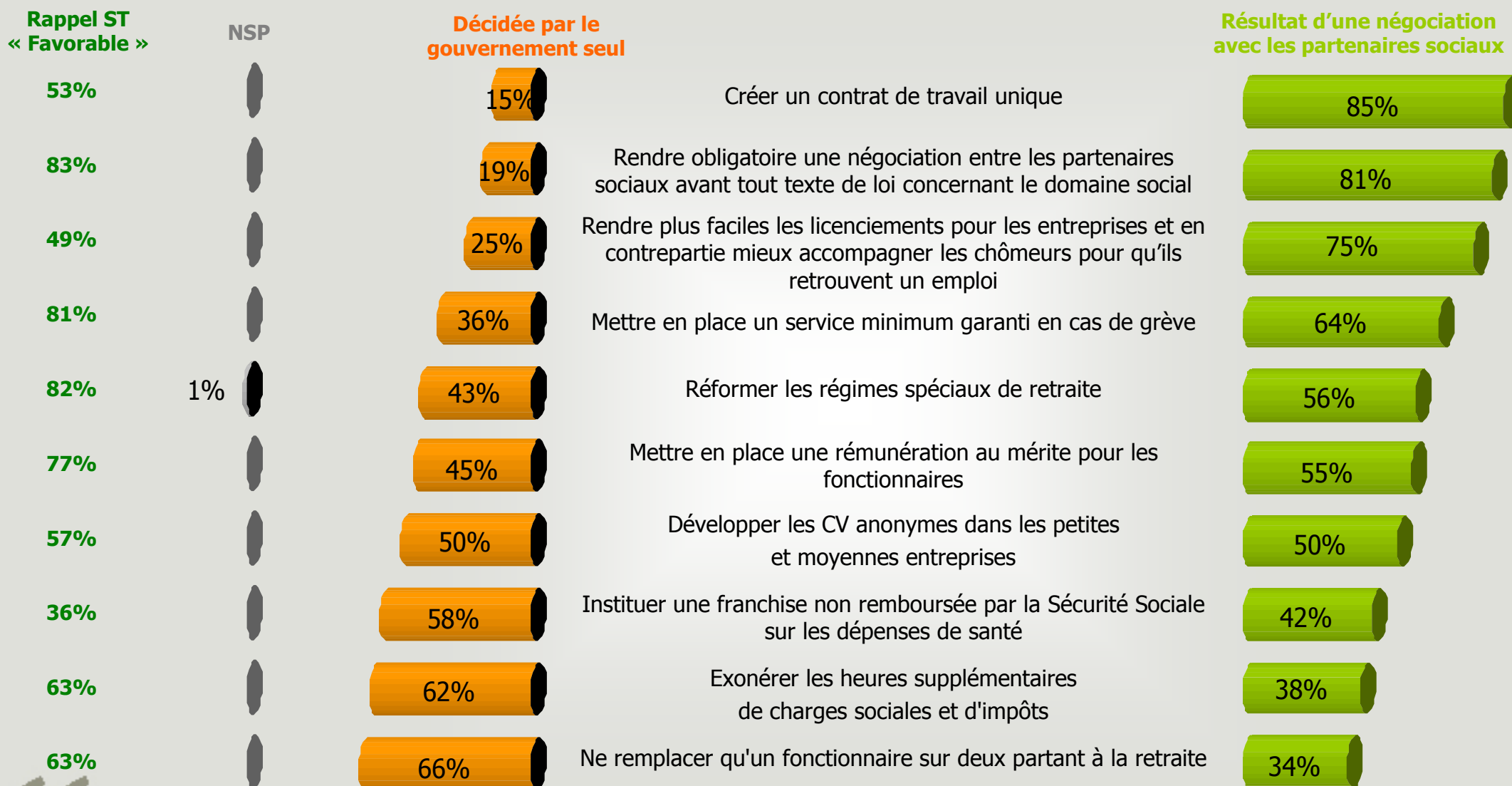
Q. Et pour chacune de ces propositions, diriez-vous qu'elle est prioritaire ou non ? *(Base : A ceux qui sont favorables à ces propositions)*



Les propositions du gouvernement en matière sociale

Préférence dans le choix des modalités de mise en place des propositions

Q. Toujours pour chacune de ces propositions, sa mise en place doit-elle, selon vous, être décidée par le gouvernement seul ou être le résultat d'une négociation avec les partenaires sociaux ? (Base : A ceux qui sont favorables à ces propositions)



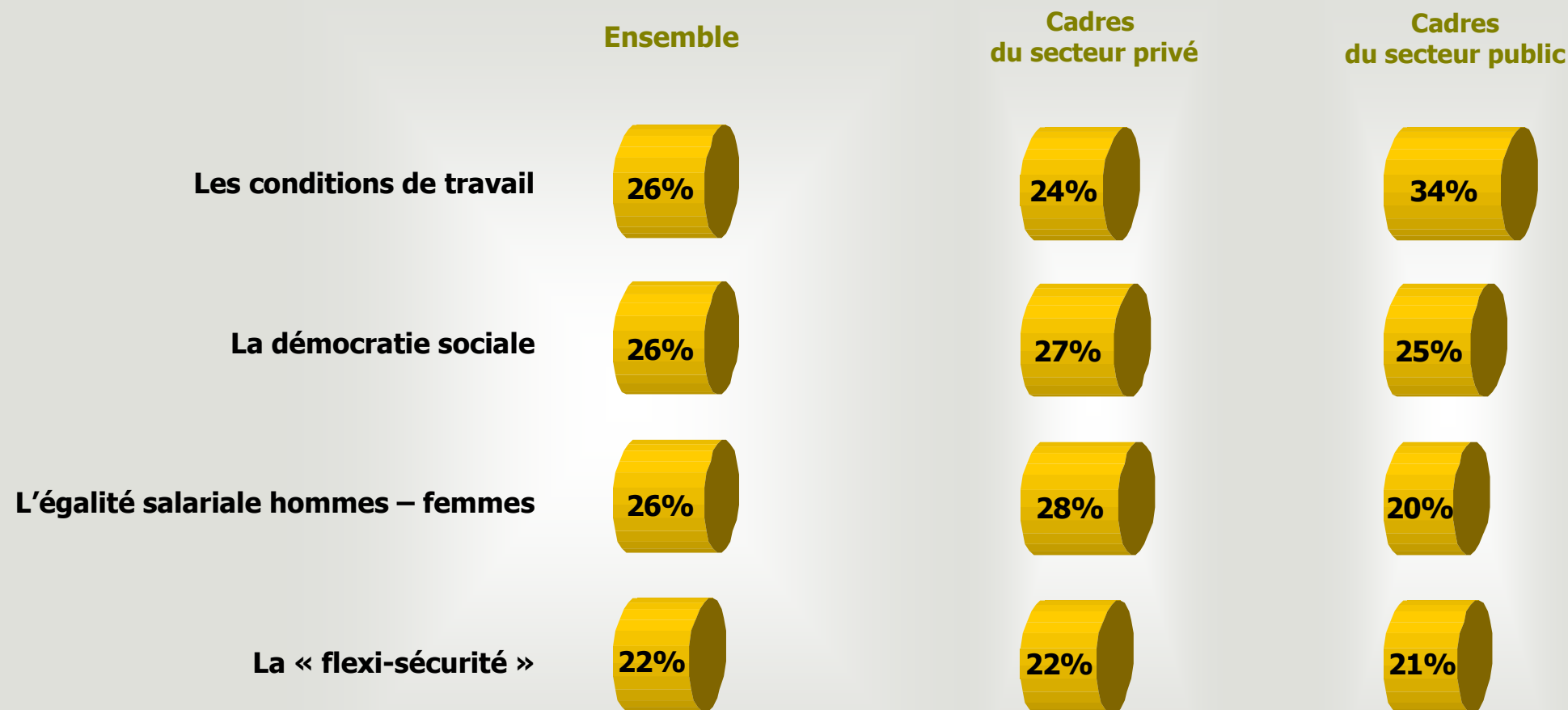
4

La démocratie sociale



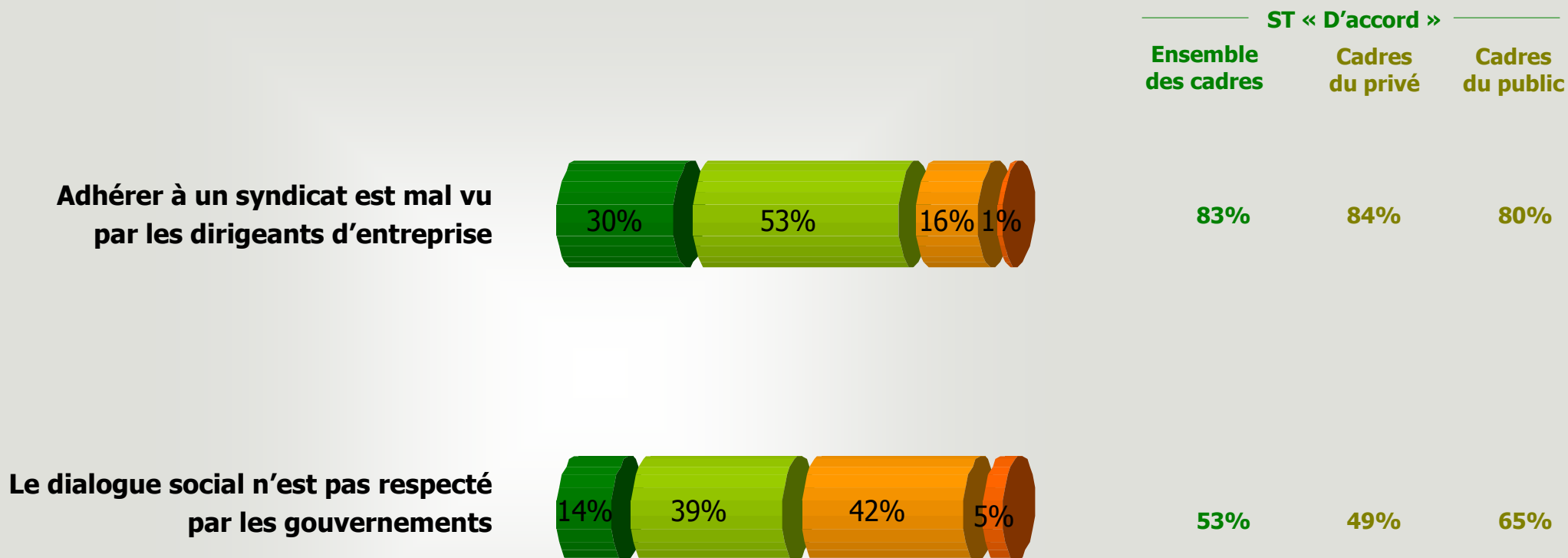
Importance des conférences sociales

Q. Vous savez que quatre grandes conférences sociales doivent être organisées à l'automne sur les thèmes suivants : la démocratie sociale, l'égalité salariale hommes / femmes, la « flexisécurité » et les conditions de travail. Lequel de ces sujets vous paraît être le plus important ?



Perception de la démocratie sociale

Q. Concernant la démocratie sociale, pour chacune des propositions suivantes, dites-moi si vous y êtes tout à fait d'accord, plutôt d'accord, plutôt pas d'accord ou pas du tout d'accord. En France...



■ Tout à fait d'accord ■ Plutôt d'accord ■ Plutôt pas d'accord ■ Pas d'accord du tout

